

Manufacturer: Developed for (but not limited to): Grafiche MG Srl.  
 ID: F.521 DIELINE 125x60x146  
 Description: EMEA carton for F1 Cookie & Smooth Chocolate - 7x



**Información nutricional • Informação nutricional**

Ración: 1 sobre (26 g) • Quantidade por dose: 1 saqueta (26 g) • Raciones por envase: 7 • Número de doses por embalagem: 7

Valores medios • Valores médios	Por 100 g	Por 26 g de ración con 250 ml de leche semidesnatada (1,5 % de grasa) • Por dose de 26 g con 250 ml de leite meio-gordo (1,5 % de lipídios)	Por 26 g de ración con 250 ml de bebida de soja (enriquecida) • Por dose de 26 g com 250 ml de bebida de soja (enriquecida com cálcio e vitaminas)
Valor energético • Energia	1664 kJ	398 kcal	897 kJ
Grasas • Lípidios	9,7 g	6,6 g	6,3 g
de las cuales • das quais:			
ácidos grasos saturados • ácidos gordos saturados	1,6 g	3,0 g	0,9 g
ácidos grasos monoinsaturados • ácidos gordos monoinsaturados	2,1 g	1,6 g	1,5 g
ácidos grasos poliinsaturados • ácidos gordos poliinsaturados	5,5 g	1,5 g	3,6 g
Hidratos de carbono • Hidratos de carbono	33 g	21 g	21 g
de los cuales: azúcares • dos quais: açúcares	21 g	18 g	15 g
Fibra alimentaria • Fibra	18 g	5 g	5 g
Proteínas • Proteínas	35 g	18 g	16 g
Sal • Sal	1,2 g	0,6 g	0,6 g

**VITAMINAS • VITAMINAS**

	% IDR***	% IDR***	% IDR***
Vitamina A • Vitamina A	1310 µg RE	164 %	377 µg RE
Vitamina D • Vitamina D	7,9 µg	158 %	2,1 µg
Vitamina E • Vitamina E	19 mg α-TE	158 %	5,1 mg α-TE
Vitamina K • Vitamina K	118 µg	157 %	31 µg
Vitamina C • Vitamina C	119 mg	149 %	35 mg
Tiamina • Tiamina	1,2 mg	109 %	0,42 mg
Riboflavina • Riboflavina	0,35 mg	25 %	0,55 mg
Niacina • Niacina	24 mg NE	150 %	6,5 mg NE
Vitamina B6 • Vitamina B6	1,7 mg	121 %	0,56 mg
Ácido fólico • Ácido fólico	250 µg	125 %	75,8 µg
Vitamina B12 • Vitamina B12	1,0 µg	40 %	1,3 µg
Biotina • Biotina	73 µg	146 %	28 µg
Ácido pantoténico • Ácido pantoténico	6,8 mg	113 %	2,7 mg

**MINERALES • SAIS MINERAIS**

	% IDR***	% IDR***	% IDR***
Potasio • Potássio	1420 mg	71 %	768 mg
Calcio • Cálcio	460 mg	58 %	423 mg
Fósforo • Fósforo	890 mg	127 %	466 mg
Magnesio • Magnésio	431 mg	115 %	143 mg
Hierro • Ferro	22 mg	157 %	5,8 mg
Zinc • Zinco	12 mg	120 %	3,9 mg
Cobre • Cobre	1,7 mg	170 %	0,47 mg
Manganeso • Manganês	3,3 mg	165 %	0,86 mg
Selenio • Selênio	79 µg	144 %	21 µg
Cromo • Cromo	80 µg	200 %	21 µg
Molibdeno • Molibdénio	77 µg	154 %	31 µg
Yodo • Iodo	230 µg	153 %	68,3 µg

\*\*\* Ingestas de referencia • Doses de referencia  
 12 g de azúcar procedentes de la leche por ración • 12 g de açúcar por dose são provenientes da leite  
 9 g de azúcar procedentes de la bebida de soja por ración • 9 g de açúcar por dose são provenientes da bebida de soja

**INGREDIENTES:** Proteína aislada de soja, fructosa, inulina, fibra de avena sin gluten, aceite de soja, crujiente de cacao (harina de arroz, harina de maíz, azúcar, cacao en polvo, fibra de arroz, sal), mezcla de minerales (citrato de calcio, óxido de magnesio, fumarato ferroso, selenio de sodio, óxido de zinc, carbonato de manganeso, cloruro de cromo (III), yoduro de potasio, citrato cúprico), fosfato potásico, emulgente (lectina de soja), aroma, polvo de linaza, espesantes (goma xantana, goma guar), mezcla de vitaminas (ácido L-ascorbico (vit. C), acetato de Di-alfa-tocferol (vit. E), nicotinamida (niacina), acetato de retinilo (vit. A), D-biotina (biotina), D-pantotenato cálcico (ácido pantoténico), colexalcefrol (vit. D), ácido pterilmonoglútamico (ácido fólico), filloquimona (vit. K), clorhidrato de piridoxina (vit. B6), clorhidrato de tiamina (vit. B1), cianocobalamina (vit. B12), riboflavina (vit. B2)), cloruro de sodio, edulcorante (sacralosa), fruto de la pasiflora en polvo, hierba de perejil en polvo, fruto del arándano en polvo, fruto del granado en polvo, antiaglomerante (dióxido de silicio), Consosjos para alergias: para los alérgicos, ver los ingredientes en negro. • **INGREDIENTES:** Proteína isolada de soja, fructosa, inulina, fibra de avena sem gluten, óleo de soja, cacau crocante (farinha de arroz, farinha de milho, açúcar, cacau em pó, fibra de arroz, sal), mistura de minerales (citrato de cálcio, óxido de magnésio, fumarato ferroso, selenio de sódio, óxido de zinco, carbonato de manganeso, cloreto de cromo (III), iodeto de potássio, citrato cúprico), fosfatos potássio, emulsificante (lectina de soja), aroma, linhaça em pó, espessantes (goma xantana, goma de guar), mistura de vitaminas (ácido L-ascórbico (vit. C), acetato de Di-alfa-tocferol (vit. E), nicotinamida (niacina), acetato de retinilo (vit. A), D-biotina (biotina), D-pantotenato de cálcio (ácido pantoténico), colexalcefrol (vit. D), ácido pterilmonoglútamico (ácido fólico), filloquimona (vit. K), clorhidrato de piridoxina (vit. B6), clorhidrato de tiamina (vit. B1), cianocobalamina (vit. B12), riboflavina (vit. B2)), cloreto de sódio, edulcorante (sacralose), fruto de papaia em pó, folha de salsa em pó, fruto de mirtilo em pó, fruto de romã em pó, antiaglomerante (dióxido de silício). Recomendações para alérgicos: sobre os alérgicos, ver ingredientes a negro.

**Distribuido por • Distribuido por:** HERBALIFE INTERNATIONAL LUXEMBOURG S.à R.L. 16 Avenue de la Gare L-1610 Luxembourg Representante en España: HERBALIFE INTERNATIONAL ESPAÑA, S.A. C/Arequipa, 1 - 28043 Madrid ©2022 HERBALIFE NUTRITION

**HERBALIFE NUTRITION**

**Fórmula 1**  
**Alimento equilibrado**  
**Refeição equilibrada**

**Sustitutivo de comida para el control de peso**  
**Sustitutivo de refeição para controlo de peso**

- 25 Vitaminas y minerales
- Alto contenido de proteínas
- 25 Vitaminas e minerales
- Rico em proteínas

sabor a galleta crujiente  
 sabor a biscoito crocante

**GF** **V**

CONTIENE FIBRA  
 CONTEM FIBRA

**PESO LÍQUIDO: 182 g (7 x 26 g) e**

**Sustitutivo de comida para el control de peso**

Elaborado con proteínas de soja de alta calidad, fibra, vitaminas y minerales, el Fórmula 1 ofrece nutrición de calidad. Disfrutar del Fórmula 1 como un nutritivo desayuno, comida o cena para apoyar un estilo de vida activo y los objetivos de control de peso. El batido Fórmula 1 contiene 25 vitaminas y minerales, incluyendo vitamina D para contribuir al funcionamiento normal del sistema inmunitario y vitamina C para ayudar a disminuir el cansancio y la fatiga. El Fórmula 1 está elaborado con ingredientes que son aptos para veganos, sin gluten y no contiene colorantes artificiales. Ya no es necesario elegir entre otras alternativas saludables y prácticas, el batido Fórmula 1 es rápido y fácil de preparar.

**MODO DE EMPLEO:** Disfrutar de un batido Fórmula 1 cada día como una comida nutritiva. Mezclar 1 sobre (26 g) con 250 ml de leche semidesnatada fría (1,5 % de grasa) o para un batido naturalmente sin lactosa y apto para veganos, con 250 ml de bebida de soja enriquecida. ¿Una comida equilibrada sin leche o bebida de soja? ¿Por qué no probar el batido Fórmula 1 con la Bebida con proteínas en polvo y agua? Disfrutar de este producto en el marco de una dieta variada y equilibrada, como parte de un estilo de vida activo y saludable.

**\* Para control del peso:** La sustitución de dos comidas principales al día por sustitutos de la comida en una dieta baja en calorías ayuda a adelgazar. Sustituir dos comidas al día por un delicioso batido Fórmula 1 y hacer una comida nutritiva.

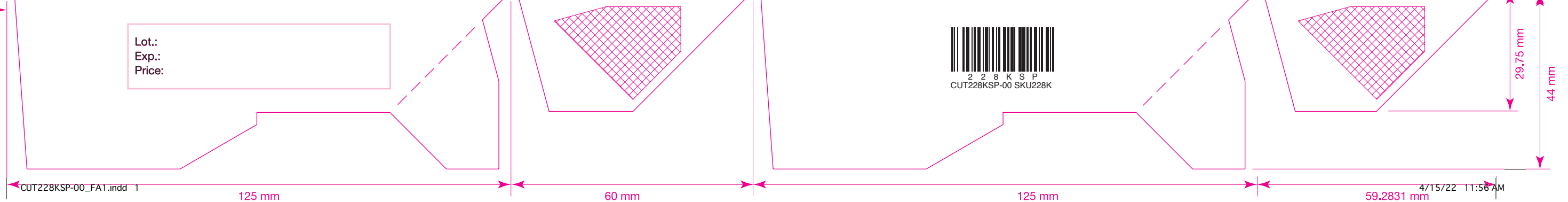
**\* Para una nutrición saludable y mantenimiento del peso:** La sustitución de una comida principal al día por un sustituto de la comida en una dieta baja en calorías contribuye a mantener el peso después de haber adelgazado. Sustituir una comida al día por un delicioso batido Fórmula 1 y hacer dos comidas nutritivas. Consumir también aperitivos nutritivos para cumplir con los objetivos calóricos diarios.

**Conservar en lugar fresco y seco.**  
 Garantía de devolución de 30 días. Este producto, de formulación exclusiva, está disponible únicamente a través de Distribuidores Independientes de Herbalife Nutrition. Este producto está destinado a ser usado en el contexto de una dieta hipocalórica que debe contemplar una cantidad suficiente y equilibrada de alimentos así como una actividad física regular. Es importante ingerir al día una cantidad adecuada de líquidos y seguir las instrucciones indicadas. Herbalife Nutrition aconseja que antes de iniciar cualquier programa de control de peso, es conveniente consultar al médico. Un programa de control de peso saludable debe incluir una ingesta calórica moderada, una dieta equilibrada y actividad física regular. Las unidades contenidas en este envase no están destinadas a su venta por separado. Si deseas darlo como muestra, puedes encontrar los ingredientes del producto y la información nutricional en el código QR que aparece en el sobre o en: www.herbalife.com/emea/labels

Fórmula 1 es un sustituto de comida para el control de peso con azúcares y edulcorante  
 N.º de lote y consumir preferentemente antes del: Ver base del envase

**CANTIDAD NETA: 182 g (7 x 26 g) e**

**NOTE TO Artist:**  
 Please set Lot./Exp. and Price to match - Helvetica Neue 55 Roman 8/10.5 pt.



LPM01821 W: 125.5 mm x H: 147.5 mm x L: 60.5 mm

**HERBALIFE** 3200 Temple School Rd, Winston Salem, NC 27107 336 970 6400

NAME: LPR228KSP-00  
 DESC: F1 shake C&C  
 DIE: LPM 01821 04.15.22  
 DIELINE: ■ AGILE □ SERVER □ NONE  
 W:125.5mm H:147.5mm L:60.5mm  
 PROGRAM: InDesign CC 2020

**FOOD**

ECO91847  
 PROOF: FA1  
 OPERATOR: Katie  
 DATE: 04.15.22

Agamix 4.44: 03.09.22

Smallest Type Size: 5/5  
 Side panel tracking: -4  
 Side panel scaling: 70%

Flavor color  
 Cookies n Cream  
 PMS 448 C  
 Use Pantone Bridge CMYK values for process bleed

5 COLORS ONLY ON LITHO

**LEGEND**

- Glue Area / No Varnish
- No Varnish
- Print Area
- Outside Bleed
- Cuts
- Fold / Crease
- 1/8 1/16 Perf

Originator: Maggie

LOT NUMBER